

Università Badji Mokhtar-Annaba



Facoltà di Lettere e Lingue

Dipartimento di lingua italiana



Livello : 1 anno laurea

Responsabile del modulo: BOUCHAIB Rima

Semestre : 02

Anno universitario : 2022/2023

Correzione esame di : comunicazione (scienze umane e sociali)

1° domanda (06 pt)

Respondere con **Vero** o **Falso** :

1. Coloro chi vivono in un'area aperta tendono a mantenere una distanza minore mentre parlano.
2. I tedeschi considerano lo sguardo fuori dal cancello un gesto spiacevole.
3. Nella cultura francese, gli amici s'incontrano fuori, in luoghi pubblici.
4. Gli Americani abitano i loro figli a condividere le camere, a differenza degli Inglesi.
5. A differenza degli occidentali, gli orientali lasciano distanze maggiori per comunicare.
6. La prossemica studia la cinesica.

2° domanda (04 pt)

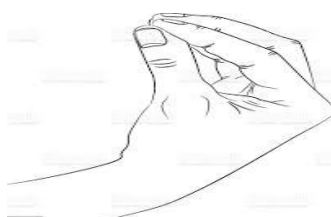
Cosa s'intende per la comunicazione paraverbale ? e su che cosa si basa ?

3° domanda (05pt)

Come si comportano le persone quando sentono che il loro interlocutore supera la distanza ottimale?

4° domanda (05 pt)

Spiegare brevemente il significato di questi gesti



(01)



(02)



(03)

(04)

1° domanda (06 pti)

Respondere con **Vero** o **Falso** :

7. Coloro chi vivono in un'area aperta tendono a mantenere una distanza minore mentre parlano. **Falso (01)**
8. I tedeschi considerano lo sguardo fuori dal cancello un gesto spiacevole. **Vero (01)**
9. Nella cultura francese, gli amici s'incontrano fuori, in luoghi pubblici. **Vero (01)**
10. Gli Americani abitano i loro figli a condividere le camere, a differenza degli Inglesi. **Falso (01)**
11. A differenza degli occidentali, gli orientali lasciano distanze maggiori per comunicare. **Falso (01)**
12. La prossemica studia la cinesica. **Falso (01)**

2° domanda (04 pti)

Cosa s'intende per la comunicazione paraverbale ? e su che cosa si basa ?

- È il modo in cui viene detto . **(01)**
- Moduliamo il discorso con un certo TONO, velocità o volume. **(01)**
- Anche nella comunicazione scritta possiamo usare la punteggiatura in modo da conferire un certo ritmo al testo. **(01)**
- La comunicazione paraverbale permette di dare emozione e profondità al proprio discorso. **(01)**

3° domanda (05 pti)

Come si comportano le persone quando sentono che il loro interlocutore supera la distanza ottimale?

1. Interrompere barriere tra di voi (giornale, borsa ...) **(01)**
2. Indietreggiare **(01)**
3. Orientare il suo corpo in un'altra direzione **(01)**
4. Distogliere lo sguardo **(01)**
5. Attuare un gesto di chiusura **(01)**

4° domanda (05 pti)

Spiegare brevemente il significato di questi gesti :

- 1- Significa : cosa vuoi? cosa c'è ? (usato per lo più a Napoli). **(01)**



2- Gesto tipicamente americano per dire OK, per dare un giudizio positivo. **(01)**



3- Significa : menefreghismo, disinteresse, qualcosa non ci importa. **(01)**



4- Significa : OK, bravo, perfetto **(01)**



5- Significa : disapprovazione, rifiuto, giudizio sfavorevole ... **(01)**

